

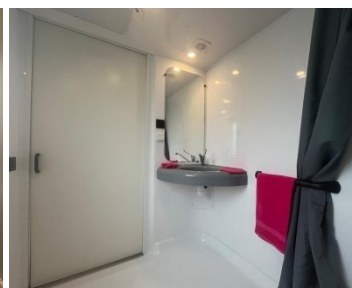
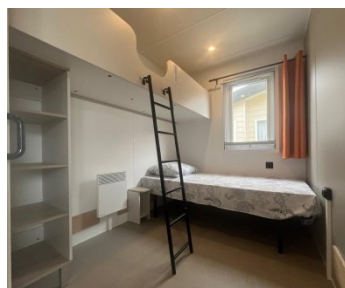
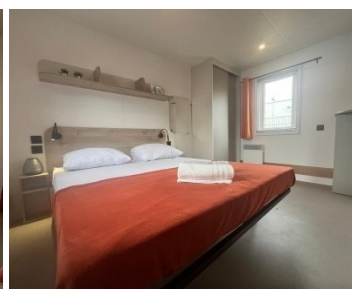
# BELGICA CARE

EN DÉMONSTRATION À NOTRE EXPOSITION

€ 59.995,-

## CARACTÉRISTIQUES

Catégorie	Maison de soins informels
Spécifications	Double vitrage, Meublé, Résistant à l'hiver, Centrale verwarming
Chambres à coucher	2
Marque	Belgica
Chauffage	Chauffage central
Statut	Nouveau model 2024



Cette nouvelle maison de soins informels offre non seulement un espace pratique aux personnes nécessitant des soins, mais crée également un environnement où les soins affectueux et la proximité sont essentiels.

Un foyer de soins, souvent situé à proximité de la résidence principale de l'aidant, offre un environnement sûr et confortable.

Il permet aux familles de prodiguer des soins tout en préservant l'intimité et l'indépendance de toutes les personnes concernées.

Ces maisons sont généralement conçues dans un souci d'accessibilité et de fonctionnalité, en tenant compte des besoins spécifiques de la personne à soigner. Elles sont souvent équipées de dispositifs tels que des portes larges ou des salles de bains adaptées, ce qui les rend appropriées pour les personnes à mobilité réduite.

#### Equipement :

- 2 chambres
- 8m00 x 4m00
- 30,50 m<sup>2</sup>
- Accès facile par des portes coulissantes
- Espace de rotation dans chaque chambre
- Détecteur de fumée garanti 10 ans
- Éclairage 100 % LED
- Radiateur intelligent elketronic avec affichage numérique
- Ventilation haute et basse
- Sol en linoléum
- Disjoncteur principal
- Robinetterie thermostatique de haute qualité
- Geysier à gaz hydroélectrique

#### Espace de vie :

- Plaque de cuisson à 4 feux
- Table de salle à manger, 70 cm de haut
- 2 chaises empilables
- Réfrigérateur - congélateur 207L
- Banc de salle à manger
- Store enrouleur
- Bras TV
- Miroir au-dessus du canapé

#### Salle de bain :

- Toilettes suspendues en porcelaine à 49 cm du sol
- 2 poignées murales près des toilettes
- 2 poignées murales dans la douche
- Receveur de douche intégré
- Siège de douche réglable en hauteur avec dossier amovible
- Mitigeur thermostatique
- Panneau chauffant à infrarouge
- Store en PVC
- Accessoires colorés pour plus de contraste
- Rideaux de douche gris avec cordon et rail
- Extracteur de ventilation

Chambre pour personnes âgées :

Sommier à lattes avec pieds surélevés  
Matelas en mousse HR, certifié EECA  
Espace de rangement ouvert au-dessus du lit  
Tête de lit avec veilleuses pivotantes  
2 tables de chevet sur pied  
Grande armoire avec porte coulissante  
Rideau occultant sur chaque fenêtre  
Meuble TV avec emplacement pour chauffe-eau de 10 litres  
Miroir

Chambre d'hôtes :

1 lit bas avec pieds surélevés 90cm x 190cm  
1 lit haut 70cm x 190cm  
Matelas en mousse HR, certifié oeka  
Table de chevet sur pied  
Grande armoire ouverte  
Rideau occultant