

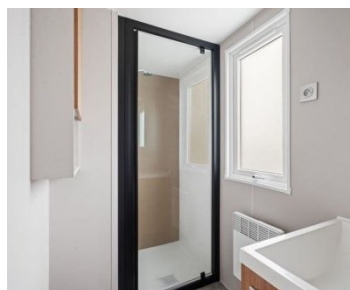
BELGICA SUMMER DREAM LIA

DÉJÀ INSTALLÉ ET CONNECTÉ !

€ 109.995,-

CARACTÉRISTIQUES

Catégorie	Chalets
Spécifications	Double vitrage, Meublé, Résistant à l'hiver, Entièrement électrique, Centrale verwarming, panneaux solaires
Chambres à coucher	3
Marque	Belgica
Chauffage	Chauffage central
Statut	Nouveau model 2024



Salon :

- Canapé d'angle avec espace de rangement, canapé-lit intégré 130x190 cm. Tissu traité contre les taches et les acariens.
- 2 étagères au-dessus du canapé.
- Lampe suspendue à l'angle du canapé.
- Table basse rectangulaire en bois.
- Support TV avec étagère en dessous.
- Prise électrique avec 2 ports USB.

Coin repas :

- Table ergonomique 80x80 cm avec rallonge intégrée 160x80 cm.
- 4 chaises avec base en bois et assise souple en polyvinyle blanc + 2 chaises pliantes en bois.
- Chauffage électrique 1000 W.
- Miroir à l'entrée.

Cuisine :

- Plaque de cuisson au gaz 4 feux en acier inoxydable avec dosseret en verre blanc.
- Hotte aspirante en acier inoxydable.
- Réfrigérateur-congélateur 2 portes 207 L (166 L + 41 L), inox.
- Raccordement pour lave-vaisselle.
- Evier en inox avec égouttoir et robinetterie design.
- Nombreux rangements et grand placard avec 3 tiroirs à casseroles.
- Placard pour micro-ondes.
- Store en toile sur la fenêtre.
- Chaudière hydroélectrique

Chambre principale :

- Lit 140x190 cm, matelas en mousse anti-allergique, haute résilience 35 kg/m³, certifié OEKO-TEX.
- Sommier à 18 lattes et pieds hauts.
- Grande tête de lit protectrice.
- 2 tables de chevet séparées.
- Meuble suspendu en tête de lit avec 2 portes et 1 placard ouvert.
- Armoire avec étagères et penderie.
- Store occultant combiné.

Chambre d'amis/chambre d'enfant :

- 2 lits 80x190 cm matelas mousse, anti-allergénique, haute résilience 35 kg/m³, certifié OEKO-TEX.
- Grande tête de lit protectrice.
- 1 table de chevet séparée.
- Meuble mural en tête de lit avec porte coulissante.
- Armoire à 1 porte pour les vêtements.
- Store occultant combiné

- Armoire à 1 porte pour les vêtements.
- Store occultant combiné.

Salle de bains :

- Receveur de douche 80x80 cm avec surface lisse et soyeuse et seuil très bas.
- Meuble sous-lavabo sur pieds avec étagère au-dessus, avec porte-serviettes.
- Meuble haut avec porte.
- Fenêtre avec rideau de filet fermé pour une intimité optimale.
- Toilettes séparées.
- Porte-brosse dans les toilettes.
- Raccordement pour machine à laver dans les toilettes en option.