

## DUBBEL CHALET

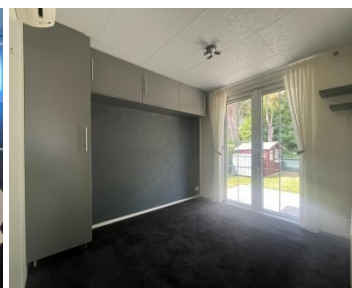
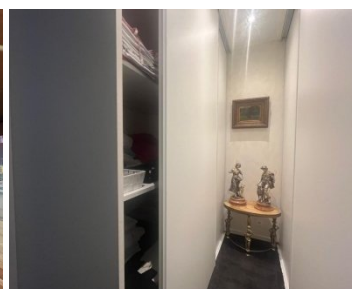
DÉJÀ INSTALLÉ ET CONNECTÉ AU HOLIDAY PARK BREEBOS !

€ 130.000,-

€ 120.000,-

### CARACTÉRISTIQUES

|                    |   |
|--------------------|---|
| Catégorie          | Chalets   |
| Spécifications     | Double vitrage, Meublé,<br>Résistant à l'hiver, Centrale<br>verwarming, Airco |
| Chambres à coucher | 2   |
| Marque             | Belgica   |
| Chauffage          | Chauffage central   |
| Statut             | Reeds geplaatst op<br>Vakantiepark Breebos                                    |



Chalet double à vendre dans un endroit très calme !

Ce chalet très bien entretenu est disponible clé en main !

Entièrement équipé et confortable, il est prêt à devenir votre résidence secondaire !

Équipement :

2 chambres (chambre principale + chambre d'amis)

Hall d'entrée avec placard sur mesure à portes coulissantes

Salle de bains très spacieuse avec douche à l'italienne

Buanderie pour sèche-linge et lave-linge

Toilettes séparées pour les invités

Salon spacieux et très lumineux

Cuisine ouverte avec appareils électroménagers (lave-vaisselle + four + micro-ondes combiné)

Grenier avec escalier escamotable

Volets roulants électriques

Équipé de 3 climatiseurs

Jardin entièrement clôturé

Gazon synthétique, plantations et terrasse aménagée

Auvent électrique

Pergola

Ce chalet est déjà installé et raccordé sur la parcelle 453/454 du parc de vacances Breebos !

(2 parcelles de 160 m<sup>2</sup> chacune)