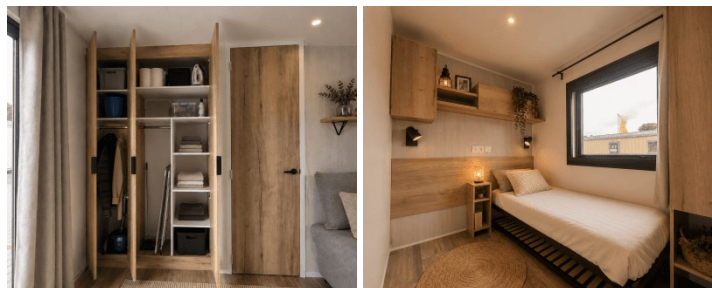


# RAPIDHOME BORA BORA 2026

NOUVEAU & TENDANCE

## CARACTÉRISTIQUES

Catégorie	Mobil-homes
Spécifications	Double vitrage, Meublé
Chambres à coucher	3
Marque	RapidHome
Statut	Gloednieuwe caravans



### **Nouveau dans notre exposition : RapidHome Bora Bora 2026**

Découvrez la combinaison ultime de confort et de style avec le nouveau Rapidhome. Ce mobil-home moderne est conçu pour ceux qui recherchent ce petit plus qui fait toute la différence.

Profitez d'une spacieuse chambre parentale avec dressing, idéale pour bénéficier d'un espace de rangement supplémentaire et d'une véritable sensation de luxe. De plus, deux chambres d'amis offrent tout le confort nécessaire à votre famille ou à vos invités. Le salon entièrement équipé dégage une atmosphère chaleureuse et constitue le cœur de l'habitation.

La salle de bains avec douche est aménagée de manière pratique et moderne. Pour un confort optimal tout au long de l'année, le Rapidhome est équipé d'un chauffage électrique, d'une ventilation mécanique et du double vitrage, garantissant une température agréable et une excellente efficacité énergétique.

Avec ses généreuses dimensions de 10,00 m x 4,00 m, le Rapidhome offre espace, fonctionnalité et une touche de luxe dans un seul et même modèle.

#### **Points forts de ce modèle :**

- 3 chambres, dont 1 avec dressing
- Chauffage électrique
- Double vitrage
- Ventilation mécanique
- Salle de bains avec douche
- Toilettes séparées pour les invités
- Cuisine équipée
- Canapé d'angle avec lit escamotable
- Dimensions : 10,00 m x 4,00 m
- Prise extérieure et éclairage LED

Venez le découvrir dès **maintenant** !

Appelez-nous au 0478/81.74.60 pour organiser une visite ou envoyez un e-mail à [info@caravandeal.be](mailto:info@caravandeal.be) !